



PYREN'AIR LOCATION - BAGNÈRES- DE-LUCHON - PYRÉNÉES 31

PYREN'AIR LOCATION

Location de vacances pour 8 personnes à Bagnères-De-Luchon - Pyrénées

<http://pyrenair-location.fr>

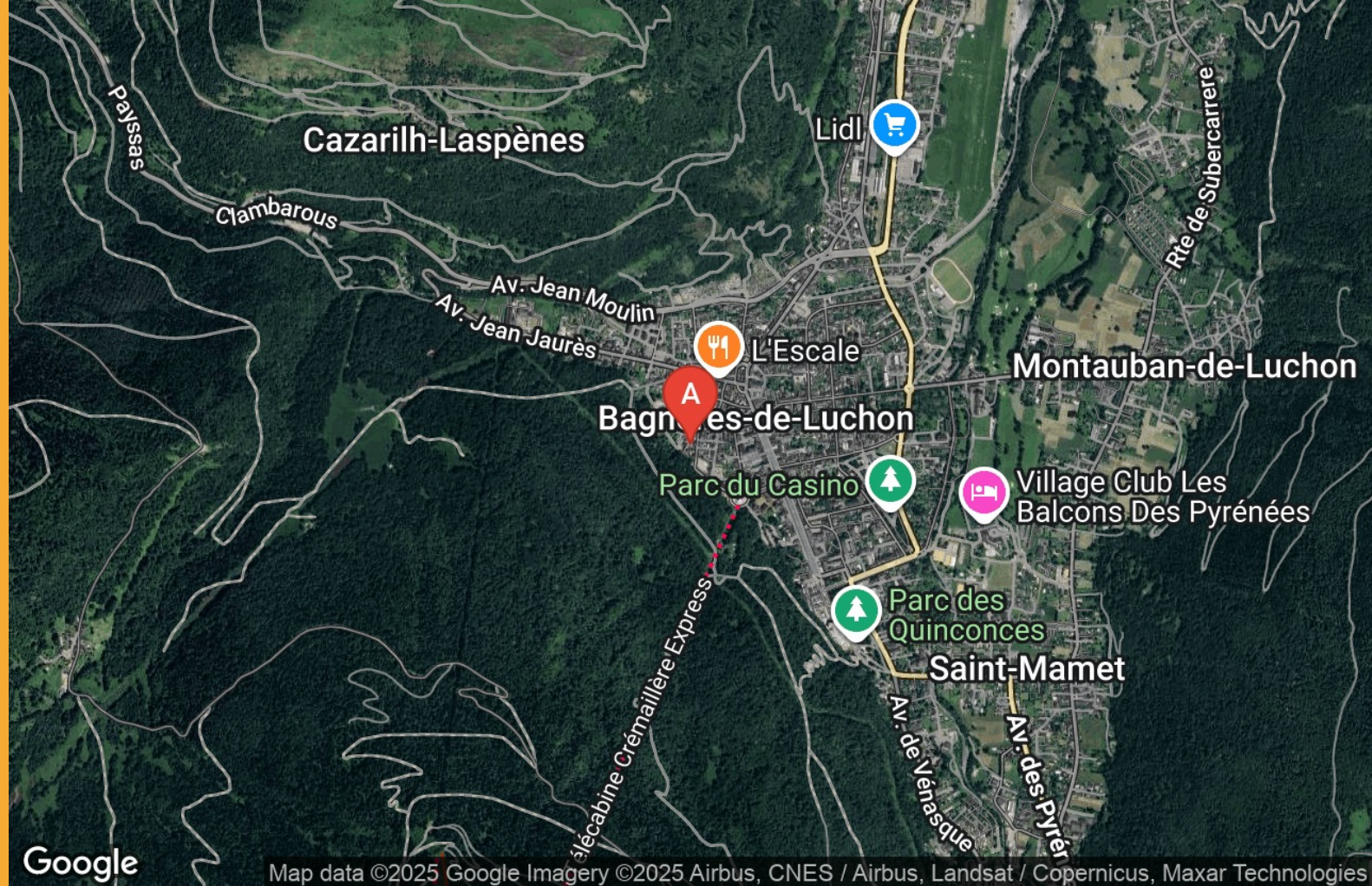


Pyren'air location

☎ 06 47 80 05 65

A Pyren'air location - Bagnères-de-Luchon : 9

Rue de Pailhes 31110 BAGNERES-DE-LUCHON





Pyren'air location - Bagnères-de-Luchon



Maison



8

personnes
(Maxi: 8
pers.)



4

chambres



120
m2



Maison pour 8 personnes à Bagnères-de-Luchon proche du télécabine. La maison est classée « Meublée de Tourisme » 4 étoiles et labellisée 3 clés vacances.

Bienvenue dans notre spacieuse location de vacances à Bagnères de Luchon, une charmante destination montagnarde où détente et aventures se rencontrent! Idéalement située, à 150 mètres des télécabines menant à Superbagnères. Cette maison neuve et chaleureuse et bien équipée offre un cadre parfait pour votre séjour en montagne !

Description du Logement:

Au rez-de-chaussée:

Une vaste pièce de vie vous accueille avec un espace chaleureux qui comprend un salon équipé d'un poêle à pellet, d'une télévision écran plat, d'une barre de son, du wifi, et une vaste salle à manger. De l'autre côté, retrouvez une spacieuse cuisine, entièrement équipée qui comprend une cafetière à grain, une bouilloire, un grille-pain, un presse-agrume, un frigo américain, un lave-vaisselle, une friteuse, un four, un micro-ondes ainsi qu'une toilette indépendante.

Au 1er Étage:

Quatre chambres spacieuses, chacune dotée d'un lit double (140) et d'un vaste dressing sont prêtes à accueillir votre groupe dans un confort optimal.

Une des chambres donne accès à un balcon avec vue sur la cour, tandis qu'une autre est communicante avec une salle d'eau privative. Vous disposerez également d'une deuxième salle d'eau avec toilette pour assurer la commodité de tous les occupants.

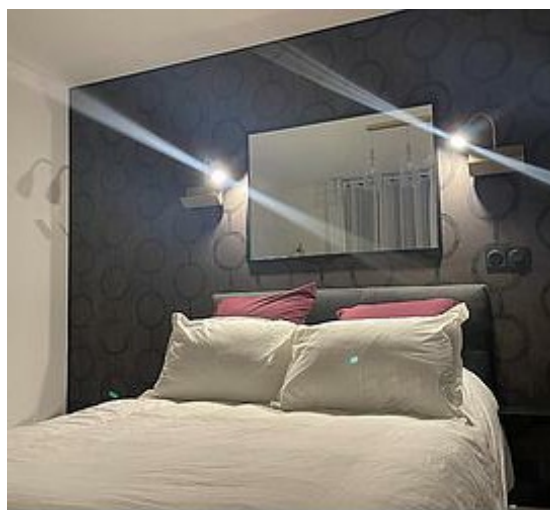
A l'extérieur:

Profitez d'une cour fermée par un portillon, équipée d'un salon de jardin et d'une plancha pour des moments conviviaux en plein air.

Deux places de parking privées et gratuites sont disponibles devant la maison et un parking public gratuit se trouve à 100m du logement. Équipements Supplémentaires:

Cette location de vacances est conçue pour accueillir confortablement jusqu'à 8 personnes, offrant à chacun espace et intimité. Réservez dès maintenant pour vivre une expérience inoubliable au cœur des Pyrénées. Que vous veniez pour le ski, la randonnée, ou simplement pour vous ressourcer, notre maison sera le point de départ idéal pour toutes vos aventures en montagne. Nous sommes impatients de vous accueillir dans notre havre de paix montagnard !





Pièces et équipements

Chambres	Chambre(s): 4	
	Lit(s): 4	dont Suite: 1 dont lit(s) 1 pers.: 0 dont lit(s) 2 pers.: 4
Salle de bains / Salle d'eau	Salle de bains avec douche Sèche serviettes Salle(s) d'eau (avec douche): 2	Sèche cheveux
WC	WC: 2 WC communs	WC indépendants
Cuisine	Cuisine américaine Appareil à raclette Combiné congélation Four à micro ondes Réfrigérateur	Plancha Four Lave vaisselle
Autres pièces	Balcon Séjour	Salon
Media	Télévision	Wifi
Autres équipements	Lave linge privatif Matériel de repassage	Sèche linge privatif
Chauffage / AC	Chauffage	Cheminée
Exterieur	Abri couvert Barbecue Salon de jardin	Abri pour vélo ou VTT Cour
Divers		

Infos sur l'établissement



Communs

A proximité propriétaire

Habitation indépendante



Activités



Réseaux

Accès Internet

Code WIFI: Pyrenair@31!



Stationnement

Parking

Parking à proximité



Services

Location de draps et/ou de linge

Nettoyage / ménage



Extérieurs

A savoir : conditions de la location

Arrivée	Les arrivées se font de 16h00 à 21h00. Les arrivées en dehors de cette plage horaire devront être validées par le propriétaire.
Départ	Les départs se font de 08h00 à 10h00. Les départs en dehors de cette plage horaire devront être validés par le propriétaire.
Langue(s) parlée(s)	Anglais Espagnol Français
Annulation/ Prépaiement/ Dépot de garantie	<p>Les prix comprennent toutes les charges (Electricité, Eau, Gaz), les taxes séjour, la fourniture des draps et le linge de toilette. Un tarif dégressif peut être consenti selon la durée du séjour (15 jours).</p> <p>Un dépôt de garantie (caution) d'un montant de 1000 € vous sera demandé à votre arrivée. Cette caution vous sera restituée lors de votre départ, déduction faite des dégâts, de la perte des objets, de la remise en état des lieux, etc...</p>
Moyens de paiement	Virement bancaire
Ménage	
Draps et Linge de maison	<p>Draps et/ou linge compris</p> <p>Le ménage de fin de séjour est compris dans le tarif, toutefois les locaux devront être rendus dans un état décent et l'électro-ménager devra être propre.</p> <p>Draps de lit et serviettes de toilette compris dans le tarif.</p> <p>Les lit sont fait à votre arrivée.</p>
Enfants et lits d'appoints	<p>Lit bébé</p> <p>Lit bébé sur demande (15e/séjour)</p>
Animaux domestiques	Les animaux ne sont pas admis.

Tarifs (au 11/12/25)

Pyren'air location - Bagnères-de-Luchon

7 nuits minimum en période de vacances scolaires, sinon 2 nuits minimum le reste de la saison

Tarifs en €:	Tarif 1 nuit en semaine (L, M, M, J, D)	Tarif 1 nuit en weekend (V ou S)	Tarif 2 nuits weekend (V+S)	Tarif 7 nuits semaine
du 30/08/2025 au 30/11/2025			500€	1500€
du 30/11/2025 au 20/12/2025			500€	1500€
du 20/12/2025 au 27/12/2025				2100€
du 27/12/2025 au 03/01/2026				3000€

Mes recommandations



L'ÉCHOPPE DU VENASQUE

☎ 06 71 61 98 02
18 Place du Maréchal Joffre

0.2 km
📍 BAGNERES-DE-LUCHON 🍴 1

Restauration de Comptoir. Cuisine à partager. Bar à bières artisanales et locales. Venez passer un bon moment dans ce lieu convivial et chaleureux juste en face de l'église de Bagnères de Luchon. Vous pourrez y déguster des bières à la pression et en bouteilles. Mais aussi du vin, des boissons chaudes et des softs (limonades artisanales, locales et bios).

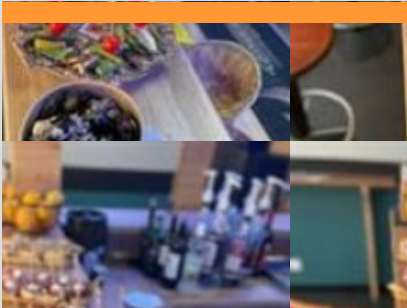


L'ESCALE

☎ 06 27 16 24 79
18 Rue du Docteur Germes

0.2 km
📍 BAGNERES-DE-LUCHON 🍴 2

Cuisine traditionnelle. Vente à emporter, consommation sur place.



LE MONTAGNARD

☎ 05 61 79 57 48
12 Place Gabriel Rouy

0.2 km
📍 BAGNERES-DE-LUCHON 🍴 3

Cuisine italienne. Cuisine bistrot à l'italienne.



L'ANNEXE...

☎ 06 29 10 25 17
18 Rue du Docteur Germes

0.2 km
📍 BAGNERES-DE-LUCHON 🍴 4

Salon de thé - Menu du jour. Repas sur place sucré et salé. Vente à emporter de thé en vrac.

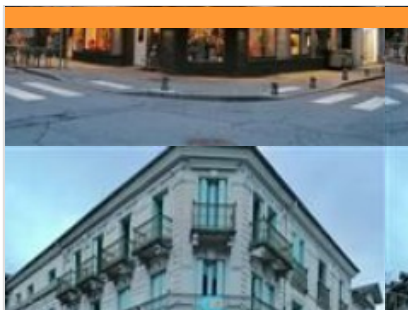


O PTIT LOLO

☎ 06 75 05 39 40
24 Rue Paul Boileau

0.2 km
📍 BAGNERES-DE-LUCHON 🍴 5

Pizzeria. Restaurant.



LES GALERIES GOURMANDES

☎ 05 62 00 13 79
19 Avenue Carnot
💻 <http://www.lggl.fr>

0.2 km
📍 BAGNERES-DE-LUCHON 🍴 6

Bar à vins, cuisine à partager. Au cœur de Luchon, Les Galeries Gourmandes vous offrent un restaurant, bodega et cave à vin dans un cadre décontracté et convivial. Un lieu unique pour votre plaisir culinaire.



LA CABANE DES TERROIRS

☎ 05 61 94 03 83
9 Allées d'Étigny

0.3 km
📍 BAGNERES-DE-LUCHON 🍴 7

Restauration de Comptoir. Cuisine à partager. Commerce épicerie fine, vente et dégustation de produits régionaux à consommer sur place ou à emporter. Vente et dégustation de rhums rares, offrant ainsi une expérience unique aux amateurs de spiritueux.



LES CAPRICES DU BISTROT

☎ 05 61 94 31 05
30B Allées d'Étigny

0.4 km
📍 BAGNERES-DE-LUCHON 🍴 8

Cuisine traditionnelle.



LA PÂTE À CRÊPES

☎ 06 10 55 70 30
47 Allées d'Étigny

0.4 km
📍 BAGNERES-DE-LUCHON 🍴 9

Crêperie. Un petit bout de Bretagne au cœur des Pyrénées ! La pâte à crêpes est une crêperie bretonne familiale créée en 1995. Florent et Audrey mettent un point d'honneur à vous offrir des produits de qualité et ainsi vous faire voyager de Luchon à Saint Malo ! Galettes, crêpes et cidre, mais aussi burgers, glaces et gaufres, il y en aura pour tous les goûts !



L'ARBESQUENS

☎ 05 61 79 33 69
47 Allées d'Étigny
💻 <http://arbesquens.free.fr/guppy/>

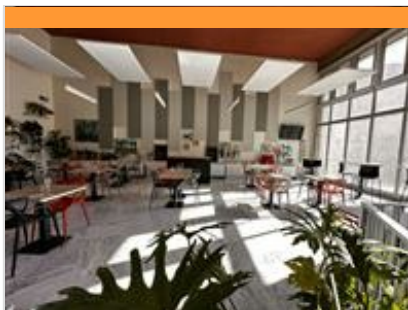
0.4 km
📍 BAGNERES-DE-LUCHON 🍴 K

Cuisine traditionnelle de montagne. Spécialité de fondues aux fromages et raclette. Fondues de viandes et grillades. Tartiflettes aux fromages Pyrénéens.

Mes recommandations (suite)

[Découvrir](#)[Toutes les activités](#)

OFFICE DE TOURISME PYRÉNÉES 31
WWW.PYRENEES31.COM



RESTAURANT ILIXO

☎ 07 87 16 99 54

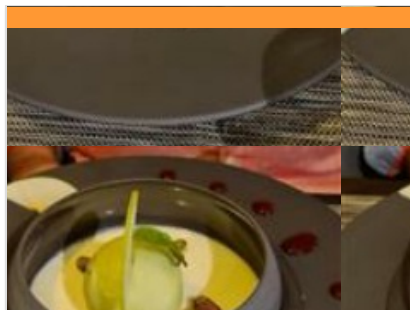
2^{ème} étage 3 Cours des Quinconces

0.8 km

📍 BAGNERES-DE-LUCHON



Cuisine maison. Restaurant au cœur des Thermes de Luchon.



LE LOVA

☎ 05 61 88 91 28

12 Avenue du Maréchal Foch

0.9 km

📍 BAGNERES-DE-LUCHON



Cuisine semi-gastronomique. Le Lova propose une cuisine fraîche et inventive avec des produits locaux. À 8min du centre, savourez sur notre terrasse !



LE ROOTS RESTO

☎ 05 61 76 09 39

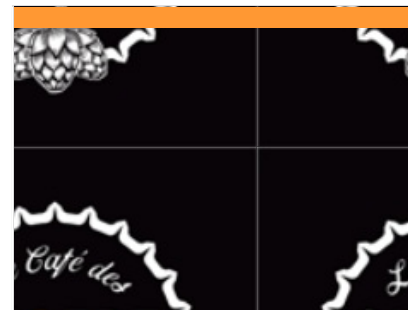
51T Boulevard de Gascogne

1.3 km

📍 SAINT-MAMET



Cuisine traditionnelle. Cuisine d'ici et d'ailleurs venez découvrir Le Roots Resto.



CAFÉ DES 4 CHEMINS

☎ 09 51 05 35 38

1 Rue de sous Baylo

1.5 km

📍 MONTAUBAN-DE-LUCHON



Cuisine de saison à partager.



BRASSERIE ARTISANALE DU VÉNASQUE

3 Rue de Sous Baillo

🌐 <http://www.brasserie-du-venasque.com>

1.6 km

📍 MONTAUBAN-DE-LUCHON



Créée en décembre 2015, la Brasserie du Vénasque propose une gamme de bières produites à Montauban de Luchon, dans le Comminges au cœur des Pyrénées. La gamme de bières de la brasserie du Vénasque est composée de bières classiques de type blonde, ambrée, brune, blanche au blé, lager comme ces recettes plus sophistiquées comme des IPA blonde ou ambrée ou blanche IPA, Triples ou bières épicées. Vous pouvez retrouver nos produits en vente directe dans notre boutique et à la pression au Café culturel des 4 Chemins à Montauban de Luchon.

Mes recommandations (suite)

[Découvrir](#)[Toutes les activités](#)

OFFICE DE TOURISME PYRÉNÉES 31
WWW.PYRENEES31.COM



LA CHAPELLE

☎ 05 61 79 55 89

💻 <http://lachapellesuperbagneres.wordpress.com>

2.5 km

📍 SAINT-AVENTIN



Crêperie, cuisine traditionnelle. La Chapelle : cuisine d'altitude avec terrasse panoramique à Superbagnères. Repas midi et soir, produits frais et locaux, options végétariennes et gourmandes pour randonneurs. Un lieu chargé d'histoire transformé en restaurant accueillant.



LES HAUTS PÂTURAGES

☎ 05 61 79 10 47

💻 <http://restaurantleshautspaturages.eatb.com>

5.3 km

📍 ARTIGUE



Cuisine traditionnelle. Les Hauts Pâturages est une maison familiale, fondée en 1979.



LA FERME D'ESPIAU

☎ 05 61 79 69 69

💻 <http://www.fermedespiau.fr/restaurant.html>

5.6 km

📍 BILLIERE



Cuisine traditionnelle, grill. La Ferme d'Espiau est le lieu où l'on déguste, entre autres, la soupe des Légumes du Marché, le mariage du foie gras et du magret séché avec la salade d'Espiau, le lapin braisé au feu de bois... et en dessert les figues pochées au bouillon d'Armagnac.



LE MAILH D'ASTAU

☎ 05 61 79 82 17

💻 <http://www.le-mailh-d-astau-restaurant.com>

7.6 km

📍 OO



Cuisine traditionnelle. Dans un cadre chaleureux au cœur des montagnes, Le Mailh d'Astau vous invite à savourer une cuisine traditionnelle maison dans une ancienne grange pleine de charme.



L'ÔBERGE

☎ 05 61 79 85 33 ☎ 07 86 59 60 13

💻 <http://oberge-arlos.fr>

14.6 km

📍 ARLOS



Cuisine traditionnelle, grill. Aux portes du Val d'Aran, L'Ôberge accueille les voyageurs pour une pause gourmande et conviviale, avec quelques chambres confortables et une cuisine généreuse aux accents du terroir.



AGENCE PYRÉNÉES AVENTURE

☎ 06 80 73 12 66

9 Rue du Docteur Germes

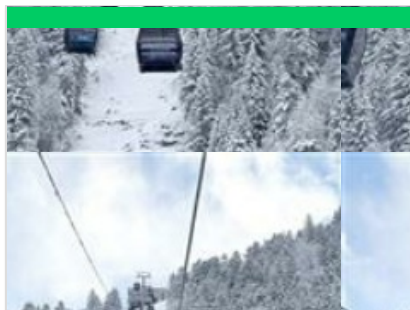
💻 <http://www.pyreneesaventure.com>

0.2 km

📍 BAGNERES-DE-LUCHON



Une Aventure à la Mesure de chacun. Découverte extraordinaire des Canyons et Montagnes des Pyrénées. Venez découvrir tous nos programmes d'activités et multi-activités pour tous : familles, groupe d'amis, sportifs, aventuriers, séminaires, enterrement vie de célibataire ...



TÉLÉCABINE CRÉMAILLÈRE EXPRESS

☎ 05 61 79 97 00

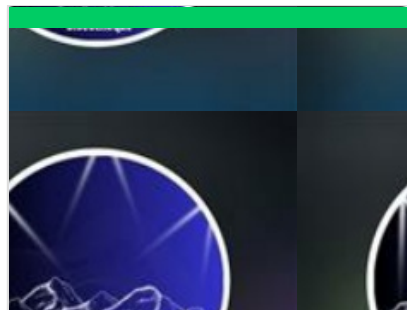
💻 <http://www.haute-garonne-montagne.com>

0.2 km

📍 BAGNERES-DE-LUCHON



La télécabine est le principal moyen d'accès à la station.



LA ROTONDE

29 Allées d'Étigny

0.3 km

📍 BAGNERES-DE-LUCHON



La Rotonde / Club Luchon est un lieu de convivialité incontournable. Hors vacances : vendredi et samedi de 22h à 4h. Vacances : jeudi: 22h à 2h, vendredi et samedi : 22h à 4h. Privatisation possible.



SOARING ACADEMIE PARAPENTE

☎ 05 61 79 29 23

37 Rue Sylvie

💻 <http://www.soaring.fr>

0.5 km

📍 BAGNERES-DE-LUCHON



Ecole de parapente, stage et Baptêmes de l'air.



LES THERMES DE LUCHON

☎ 05 61 94 52 52

Cours des Quinconces

💻 <http://thermes-luchon.fr>

0.7 km

📍 BAGNERES-DE-LUCHON



Luchon, surnommée « La Reine des Pyrénées » est une station thermale deux fois millénaire, reconnue au fil des siècles pour la qualité de ses eaux hyperthermales, les plus sulfureuses des Pyrénées. Elle est spécialisée en rhumatologie et voies respiratoires.



APPEL D'AIR

☎ 06 87 37 68 73

21 Avenue du Maréchal Foch

💻 <http://www.appeldair-luchon.com>

0.7 km

📍 BAGNERES-DE-LUCHON



L'agence Appel d'Air vous accueille pour des descentes en VTT, rando raquette, Airboard, Snake Gliss sur le site de Superbagnères.



ESPACES LOISIRS DE LA PIQUE

☎ 05 61 79 03 03

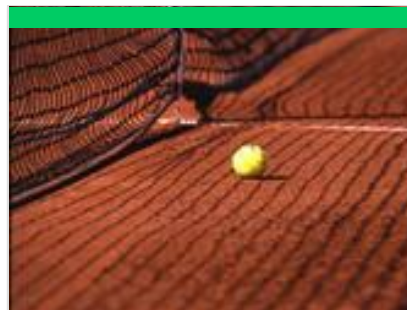
Allée des Bains

0.8 km

📍 BAGNERES-DE-LUCHON



Situé à proximité du centre ville, idéal pour passer un moment en famille, en accès libre aires de jeux et fronton.



STAGES & COURS DE TENNIS

☎ 06 87 41 97 22

André POEYS Allée des Bains

💻 <http://luchon-tennis-passion-31.fr>

0.8 km

📍 BAGNERES-DE-LUCHON



Stages adultes et jeunes à partir de 5 ans. Initiation - Perfectionnement - Compétitions - Leçons individuelles et collectives tout niveau. Situations aménagées pour le réussite de l'élève - Matériel fourni



TERRAIN DE TENNIS

☎ 05 61 79 03 03

Allée des Bains

0.8 km

📍 BAGNERES-DE-LUCHON



Luchon offre aux amateurs de tennis l'un des plus beaux sites de pratique en Occitanie. Que vous souhaitiez échanger des balles amicales ou défier vos amis lors de matchs endiablés, le tennis au Complexe de la Réserve de la Pique, face au Port de Vénasque, vous promet des moments de plaisir.



FRONTON DE PELOTE BASQUE

☎ 05 61 79 03 03

Complexe de la Réserve de la Pique

Allée des Bains

0.8 km

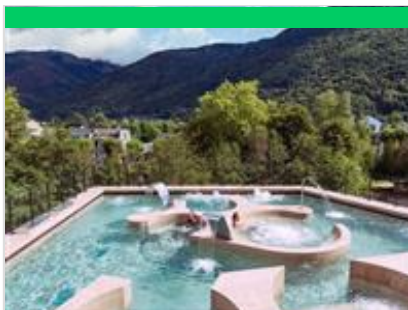
📍 BAGNERES-DE-LUCHON



Mes recommandations (suite)

[Découvrir](#)[Toutes les activités](#)

OFFICE DE TOURISME PYRÉNÉES 31
WWW.PYRENEES31.COM



RESSOURCES & VOUS AUX THERMES DE LUCHON

☎ 05 61 94 52 52

Cours des Quinconces

💻 <http://www.thermes-luchon.fr/ressource>

0.8 km

📍 BAGNERES-DE-LUCHON



L'espace « Ressources & Vous » comprend 3 bassins en eau thermale dont 1 en roof top, une salle de fitness, une salle de cardio-training, un sauna, des douches sensorielles et activités froides, l'accès au Vaporarium.



SKATE PARK

☎ 05 61 94 68 68

Cours des Quinconces

0.8 km

📍 BAGNERES-DE-LUCHON



Bowl outdoor en béton, en libre accès.



GOLF DE LUCHON

☎ 05 61 79 03 27

Avenue du Bois Chantant

💻 <http://www.luchon.golf>

1.1 km

📍 MONTAUBAN-DE-LUCHON



A 600 mètres du centre ville de Luchon, Reine des Pyrénées, dans un cadre magnifique, au pied du Vénasque, venez profiter du charme de ce parcours à l'ancienne créé en 1908 présentant des trous courts mais techniques, très bien dessinés dans la vallée luchonnaise.



PARAPENTE LUCHON FREDDY SUTRA

☎ 06 87 34 20 54

Rue Albert Camus

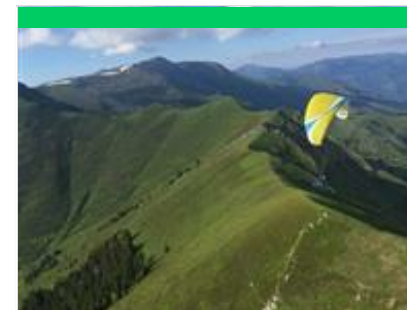
💻 <http://parapente-luchon.com>

1.4 km

📍 BAGNERES-DE-LUCHON



Volez dans les Pyrénées. Laissez-vous tenter par un baptême de l'air en parapente biplace sur le site exceptionnel de Superbagnères-Luchon ! Une aventure aérienne simple et accessible pour découvrir la montagne vue du ciel.



PARAPENTE THOMAS CHARLES

☎ 06 17 39 61 45

Rue Albert Camus

💻 <http://www.paraddict-luchon.com>

1.5 km

📍 BAGNERES-DE-LUCHON



Venez vivre une expérience inoubliable en parapente biplace. Survolez Luchon, accompagné d'un moniteur diplômé d'Etat. Accessible à tous, petits et grands à partir de 5 ans.

Mes recommandations (suite)

[Découvrir](#)[Toutes les activités](#)

OFFICE DE TOURISME PYRÉNÉES 31
WWW.PYRENEES31.COM



CROISI'AIR

☎ 07 49 02 19 85
💻 <http://www.croisiair.fr>

1.5 km
📍 BAGNERES-DE-LUCHON  

Croisi'Air propose des balades au dessus des Pyrénées en moto planeur (planeur avec un moteur). Découverte des plus beaux massifs des Pyrénées tel que le Pic du Midi, l'Aneto, le Néouvielle.. vus du ciel. Possibilité de vol au lever ou coucher de soleil.



JP FLY

☎ 06 81 56 70 33
💻 <http://www.jpfly.fr>

1.5 km
📍 BAGNERES-DE-LUCHON  

Vol d'initiation en parapente.



LAC DE BADECH

☎ 05 61 94 68 68
💻 <http://pyrenees31.com>

1.8 km
📍 BAGNERES-DE-LUCHON  

Lors de votre prochaine venue sur Luchon, n'hésitez pas à venir vous détendre, en famille, autour de ce joli petit lac, situé à proximité du petit aéroport de Luchon, sur les bords de la Pique.



ÉCOLE DU SKI FRANÇAIS LUCHON SUPERBAGNÈRES

☎ 05 61 79 08 75#05 61 94 35 08
💻 <http://www.esf-superbagneres.com>

2.5 km
📍 BAGNERES-DE-LUCHON  

L'Ecole de ski propose des cours tout l'hiver, enfants et adultes, ski alpin, snowboard, raquettes, cours collectifs, cours particuliers. Espace enfants aménagé à partir de 4 ans. Une équipe de 25 moniteurs permanents et 70 pendant les vacances scolaires vous encadre pour votre plus grand plaisir.



STATION DE LUCHON-SUPERBAGNÈRES

☎ 05 61 79 97 00
💻 <http://www.haute-garonne-montagne.co>

2.5 km
📍 BAGNERES-DE-LUCHON  

En toutes saisons, Luchon Superbagnères offre un véritable balcon naturel grâce à ses 4 versants, une vue panoramique sur la vallée de Luchon et les "3000" des Pyrénées, dont l'Aneto. Accessible avec la Crémaillère Express depuis Luchon en 8mn, découvrez!

Mes recommandations (suite)

[Découvrir](#)[Toutes les activités](#)

OFFICE DE TOURISME PYRÉNÉES 31
WWW.PYRENEES31.COM



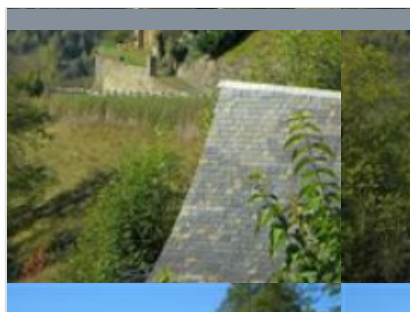
H2O VIVES

☎ 05 62 00 19 40 ☎ 06 71 84 25 05
💻 <http://www.h2o-vives.com>

16.6 km
📍 SAINT-BEAT-LEZ



Rafting, Canyoning, cano-raft... Venez découvrir nos activités sur des parcours ludiques ou sportifs. Découvrez aussi la spéléologie, l'escalade Arbre, le tir à l'arc ou le paintball. H2O Vives, c'est une équipe de 15 guides qui partagent leurs passions et vous accompagnent sur des parcours adaptés.



POINT DE VUE AU VILLAGE

1.3 km
📍 CAZARILH-LASPENES



1



L'HOSPICE DE FRANCE

☎ 05 61 79 21 21
Avenue de Vénasque

1.5 km
📍 BAGNERES-DE-LUCHON



2

Site d'exception chargé d'histoire. Anciennement appelé Hospice du Port de Vénasque, ce bâtiment a vu défiler nombre d'artistes et de personnalités, de l'impératrice Eugénie au Président Vincent Auriol. C'est aussi le point de départ de nombreuses randonnées de tout niveau.



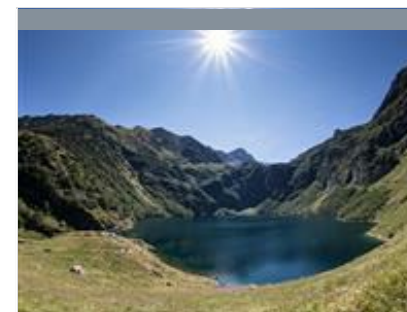
VALLÉES DU LIS, DE LA PIQUE ET D'OÏ - FR7312009

💻 <http://inpn.mnhn.fr/site/natura2000/FR7312009>

6.1 km
📍 SAINT-AVENTIN



3



HAUTE VALLÉE D'OÏ

💻 <http://inpn.mnhn.fr/site/natura2000/FR7312009>

9.6 km
📍 CAZEAUX-DE-LARBOUST



4

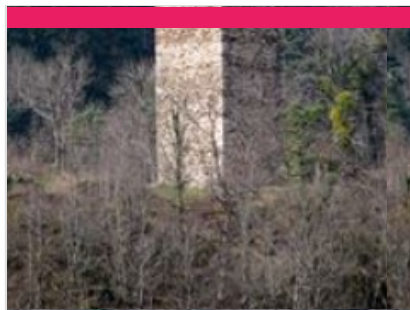
Mes recommandations (suite)

Découvrir

Toutes les activités

OFFICE DE TOURISME PYRÉNÉES 31

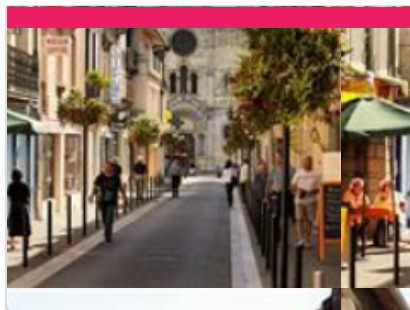
WWW.PYRENEES31.COM



TOUR DE CASTELVIELH

☎ 05 61 79 21 21
18 Allées d'Étigny

0.3 km
📍 BAGNERES-DE-LUCHON



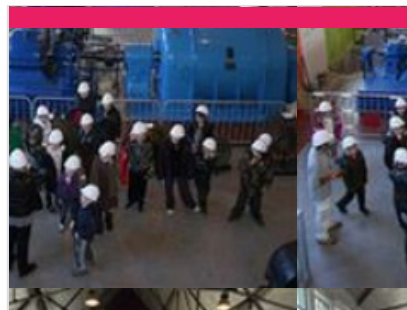
VISITE GUIDÉE DE LA VILLE

☎ 05 61 79 21 21
18 Allées d'Étigny

0.3 km
📍 BAGNERES-DE-LUCHON



Visite guidée de la ville. Réservation obligatoire à l'office de tourisme.



CENTRALE HYDROÉLECTRIQUE DU LAC D'OÏ

☎ 05 61 79 21 21
74 Avenue Jean Jaurès

🌐 <http://www.pyrenees31.com>

0.6 km
📍 BAGNERES-DE-LUCHON



Découvrez les processus de fabrication de l'électricité hydraulique.



LE PARC DES QUINCONCES

☎ 05 61 79 21 21
Cours des Quinconces

0.8 km
📍 BAGNERES-DE-LUCHON



Esplanade devant l'établissement thermal.

